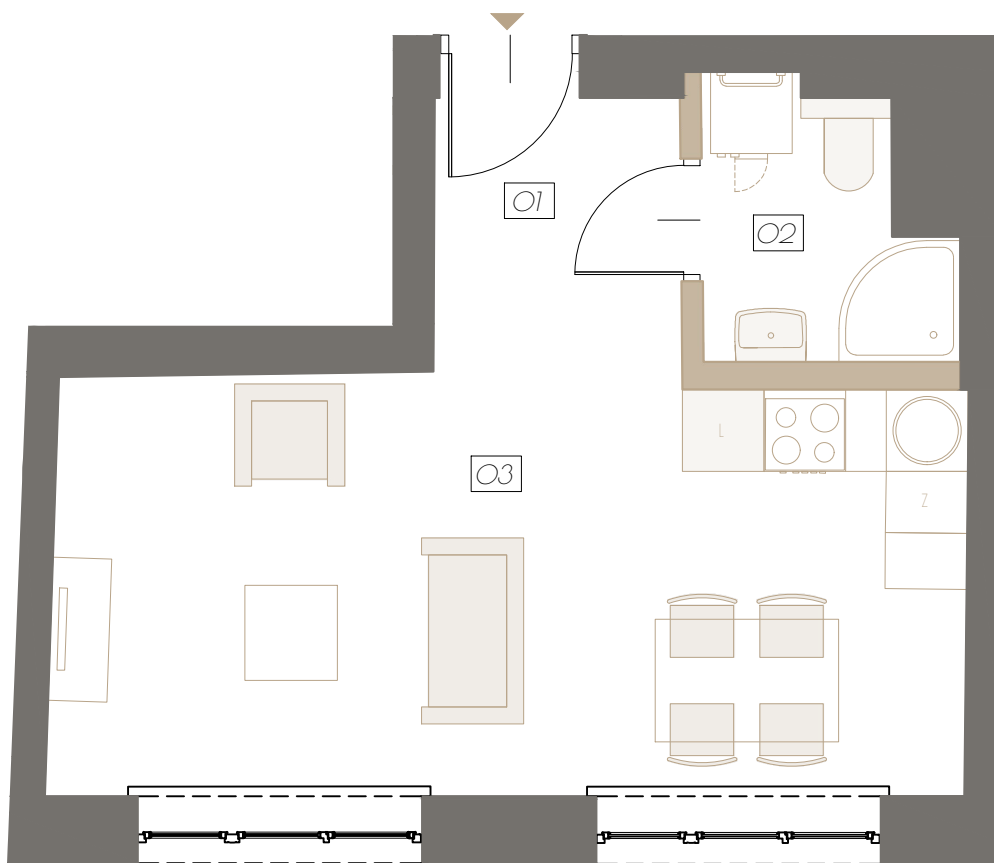


# #KAMIENICA "POD CZAPLĄ"

## PRZY UL. RAKOWICKIEJ #14

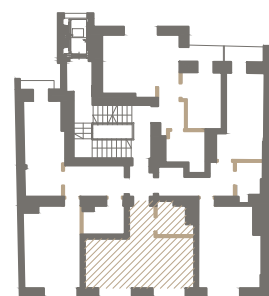


### APARTAMENT NR 11 (3 PIĘTRO)



O1	PRZEDPOKÓJ	3.82	m <sup>2</sup>
O2	ŁAZIENKA	3.66	m <sup>2</sup>
O3	POKÓJ Z ANEKSEM	20.82	m <sup>2</sup>
łącznie pow. APARTAMENTU NR 11		28.30	m <sup>2</sup>

WYSOKOŚĆ MIESZKANIA - 2.65 m



UL. RAKOWICKA

ŚCIANA DZIAŁOWA

ŚCIANA NOŚNA

\*NINIEJSZA KARTA KATALOGOWA ZOSTAŁA OPRACOWANA NA PODSTAWIE PROJEKTU BUDOWLANEGO WARTOŚCI POWIERZCHNI STANOWIĄ DANE SZACUNKOWE